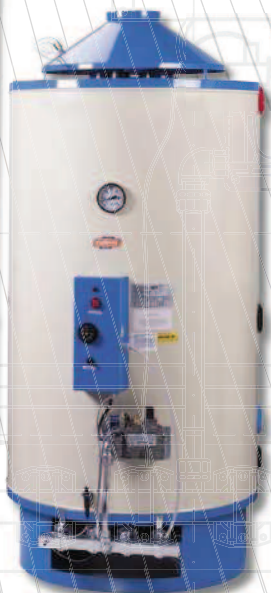


Chauffe-eau industriels électriques à gaz





Depuis 1983, Nuova COTERM a développé une gamme complète de chauffe-eau.

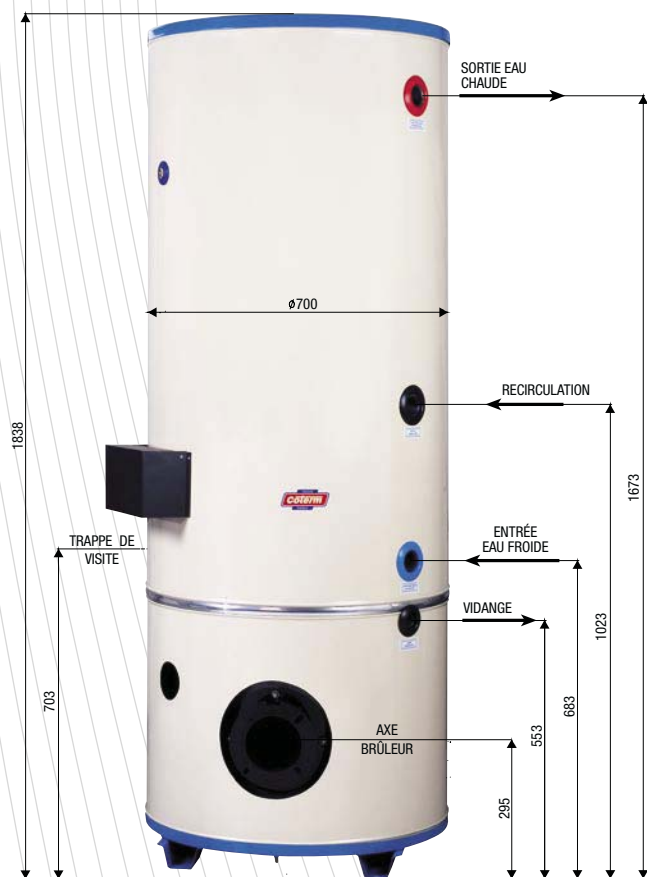
Grâce à la grande attention portée aux exigences du marché et à la recherche continue de solutions innovantes, Nuova COTERM est en mesure d'offrir aux clients une série complète de chauffe-eau compétitifs.

La fiabilité des produits est garantie par des contrôles de qualité rigoureux, effectués dans le laboratoire de Nuova COTERM équipé d'instruments appropriés pour le contrôle de la combustion.



Serie S

Chauffe-eau industriels à gaz - fioul émaillés Brûleur soufflé à gaz - fioul



Chauffe-eau industriel à gaz étudié pour satisfaire les besoins en eau chaude au prix le plus économique pour les grands consommateurs (CENTRES SPORTIFS, HÔPITAUX, GRANDES COMMUNAUTÉS, CAMPINGS, HÔTELS, MAISONS DE REPOS, SALLES DE GYM, SAUNAS, ETC.).

CHAUDIÈRE: réalisée en tôle d'acier d'une grande épaisseur et de première qualité, qui assure une plus grande résistance au calcaire grâce à l'émaillage.

HABILLAGE EXTÉRIEUR: en tôle prélaquée.

BRÛLEUR: à air soufflé, non compris dans le chauffe-eau. Installation du brûleur à la charge du client.

ISOLATION: réalisée avec des matelas de laine de verre, qui assurent une isolation uniforme.

MODÈLE	SÉRIE S à gaz				
	UM	S 60	S 75	S 90	S 115
MODÈLE BRÛLEUR RIELLO	mod.	BS 2	BS 2	BS 3	BS 3
TYPE DE BRÛLEUR RIELLO	type	912 T1	912 T1	913 T1	913 T1
CAPACITÉ RÉELLE APPAREIL	litres	320	320	317	280
DÉBIT CALORIFIQUE NOMINAL	kW	60	75	90	115
PUISSANCE THERMIQUE UTILE	kW	51	64	76	96
Ø CONDUIT D'ÉVACUATION DES FUMÉES	mm	220	220	220	220
PRESSION MAX. EAU	bar	8	8	8	8
TEMPS DE CHAUFFAGE À 60 °C	min.	20	15	14	9
PUISAGE CONTINU À 60 °C (ΔT 45 °C)	l/h	975	1224	1455	1847
PUISAGE CONTINU À 45 °C (ΔT 30 °C)	l/h	1462	1835	2180	2755
PUISAGE CONTINU À 40 °C (ΔT 25 °C)	l/h	1754	2203	2615	3305
MÉTHANE G20 - PRESSION 20 mbars entrée vanne					
PRESSION GAZ EN ENTRÉE	mbar	20	20	20	20
PRESSION BRÛLEUR	mbar	4	6	3	4,3
CONSOMMATION DE GAZ (15 °C et 1013 mbars)	m ³ /h	6,35	7,94	9,53	12,17
GAZ PROPANE G31 - PRESSION 30/37/50 mbars entrée vanne					
PRESSION GAZ EN ENTRÉE	mbar	30/37/50	30/37/50	30/37/50	30/37/50
PRESSION BRÛLEUR	mbar	4,4	6,5	2,6	3,7
CONSOMMATION DE GAZ (15 °C et 1013 mbars)	Kg/h	4,9	6	7,4	9,1
GAZ BUTANE G30 - PRESSION 30/50 mbars entrée vanne					
PRESSION GAZ EN ENTRÉE	mbar	30/50	30/50	30/50	30/50
PRESSION BRÛLEUR	mbar	6,3	8,7	3,35	4,9
CONSOMMATION DE GAZ (15 °C et 1013 mbars)	Kg/h	4,81	5,97	7,31	9,01

MODÈLE	SÉRIE S à fioul				
	UM	S 60	S 75	S 90	S 115
MODÈLE BRÛLEUR RIELLO	mod.	RG 2	RG 2	RG 3	RG 3
TYPE DE BRÛLEUR RIELLO	type	377 T1	377 T1	393 T1	393 T1
BUSE FIOUL	type	1,25x80B	1,5x80B	1,75x80B	2,25x80B
CAPACITÉ RÉELLE APPAREIL	litres	320	320	317	280
DÉBIT CALORIFIQUE NOMINAL	kW	63	76	88	114
PUISSANCE THERMIQUE UTILE	kW	54	64	74	96
Ø CONDUIT D'ÉVACUATION DES FUMÉES	mm	220	220	220	220
PRESSION MAX. EAU	bar	8	8	8	8
TEMPS DE CHAUFFAGE À 60 °C	min.	20	15	14	9
DÉBIT FIOUL	Kg/h	5,4	6,4	7,5	9,6
PRESSION POMPE	bar	12	12	12	12
PUISAGE CONTINU À 60 °C (ΔT 45 °C)	l/h	975	1224	1455	1847
PUISAGE CONTINU À 45 °C (ΔT 30 °C)	l/h	1462	1835	2180	2755
PUISAGE CONTINU À 40 °C (ΔT 25 °C)	l/h	1754	2203	2615	3305
DONNÉES DIMENSIONNELLES					
ENTRÉE EAU FROIDE		1" ½	1" ½	1" ½	1" ½
SORTIE EAU CHAUDE		1" ½	1" ½	1" ½	1" ½
VIDANGE		¾	¾	¾	¾
RACCORD ANODE		¾	¾	¾	¾
NOMBRE D'ANODES		2	2	2	2
RACCORD VANNE PRESSION		1"	1"	1"	1"
PRESSION MAX. D'UTILISATION	bar	8	8	8	8
POIDS À VIDE	Kg	261	261	289	289